



Comune di OULX - TO
Acquedotto di Sauze d'Oulx
Stazione rilancio "SINSAR"

**LAVORI DI TRASFORMAZIONE IMPIANTO ELETTRICO PER
NUOVA ALIMENTAZIONE IN BASSA TENSIONE**

Prog. ATO3 N.13116

FASCICOLO INFORMAZIONI GENERALI

Pinerolo, dicembre 2020

Sito

Comune di 10056 OULX Località Sinsar, sn

Coordinate (google.it/maps) E Quota 1.294 m s.l.m.

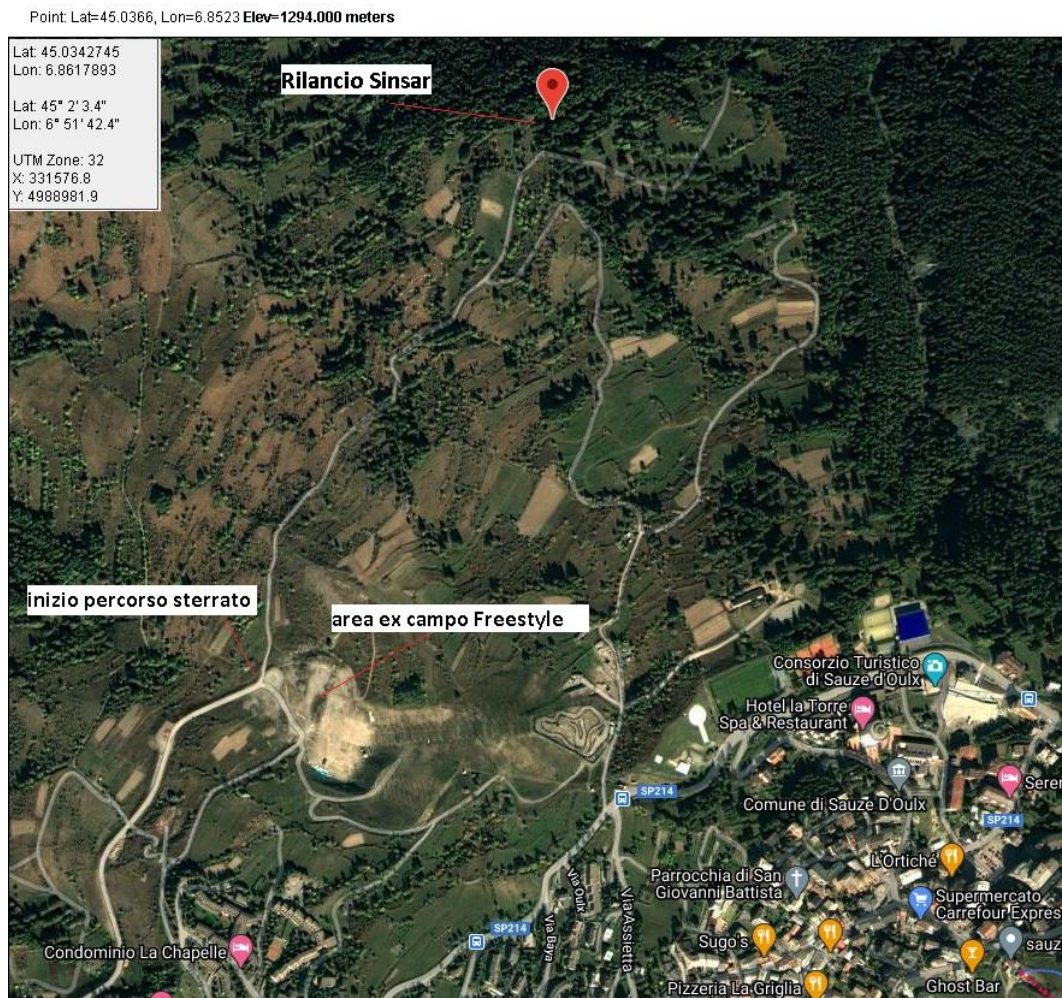
Link maps <http://maps.google.it/maps?hl=it&q=45.036640+6.852246>

DATI CONSEGNA E-DISTRIBUZIONE

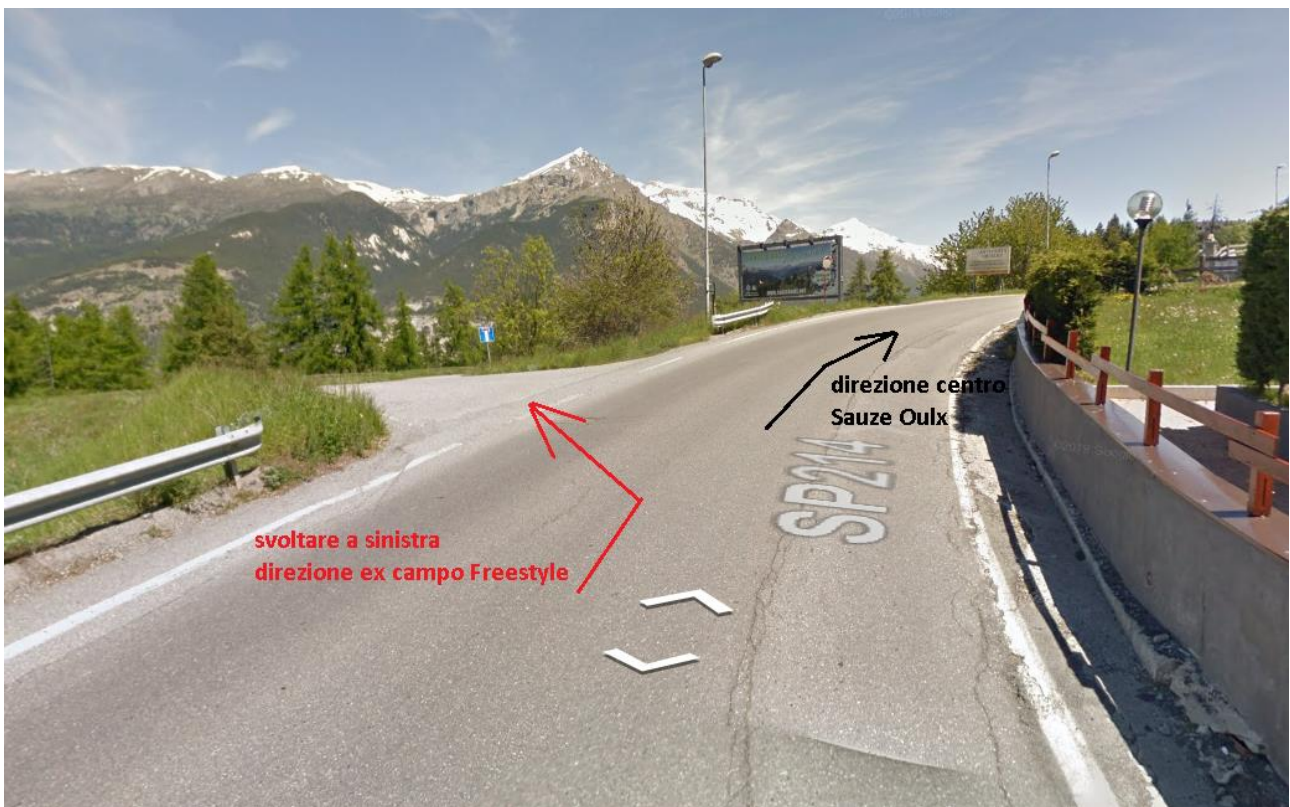
Fornitura attiva MT

POD	IT001E00104228
Indirizzo fornitura	10056 OULX Loc S.Sinsar sn
n.u.	049474831
presa	01976262021001
tensione	15.000 V
potenza	182 kW
matr. contatore	56900100
cabina utente	DD80-2-070309
comune catasto	G196 foglio 35 particella 472-476

Vista satellitare



Come arrivare





nell'area ex campo Freestyle, svoltare sulla strada sterrata a sinistra



in prossimità degli ultimi pali della linea MT che alimenta l'impianto, svoltare sulla pista a sinistra



Vista impianto



box sala quadri in servizio



Nuova cabina

Quadri elettrici esistenti nel box sala quadri



QE distribuzione



Quadro comando Pompa 1

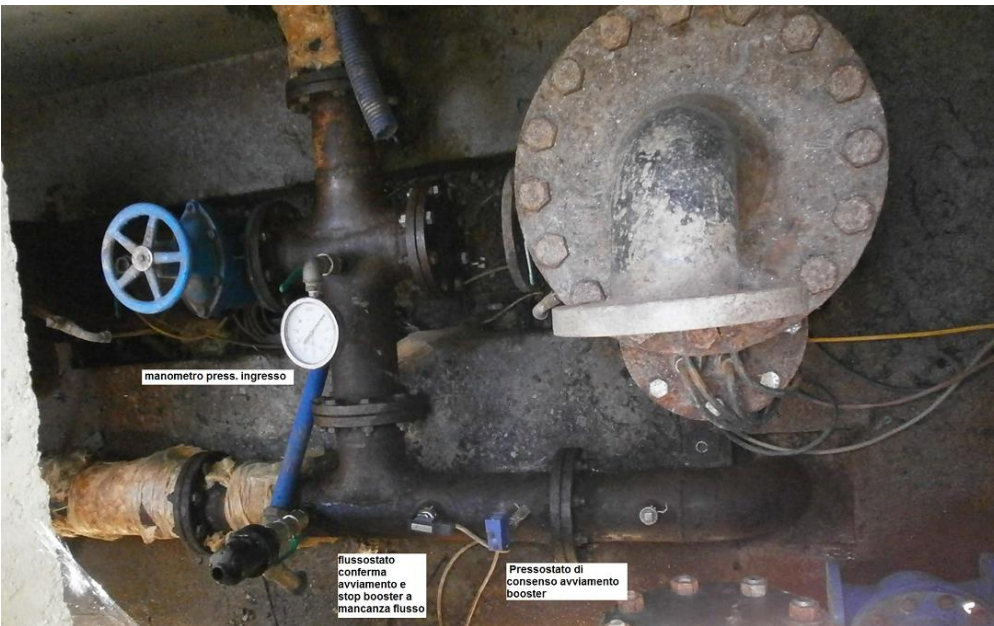
Quadri Protezione Strumenti e Periferica Telecontrollo



Camera interrata pompe booster



accesso



interno
